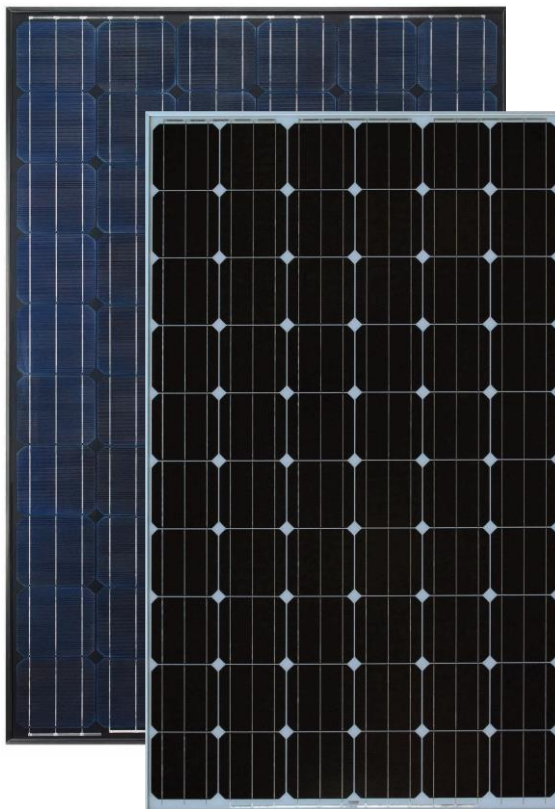


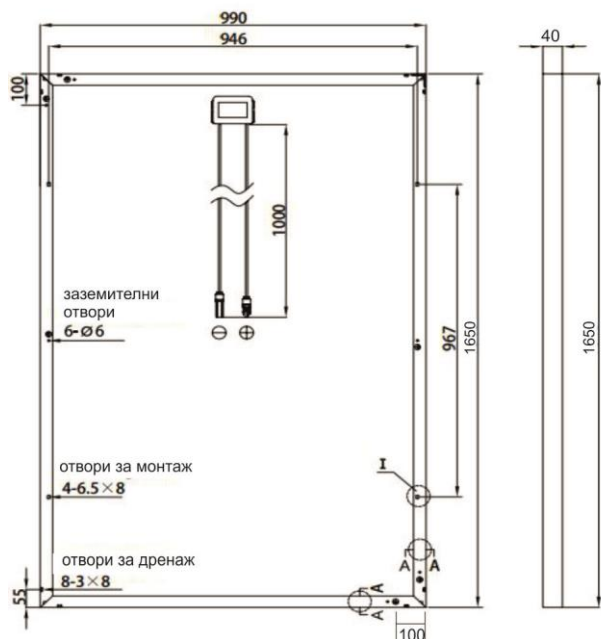
ФОТОВОЛТАИЧНИ МОДУЛИ-МОНОКРИСТАЛНИ

Yingli YI275C-30b

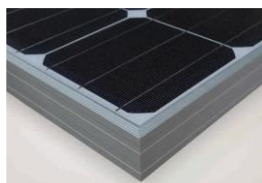


ПРЕДИМСТВА НА ПРОДУКТА:

- Монокристални силициеви соларни клетки с висока ефективност до 17,1%, и текстурирана стъклена повърхност на модула
- Положителен мощностен толеранс $-0/+5$ Wp
- Минимизиране на загубите от модулно разминаване, водещи до подобрена доходност на система
- Висока годишна производителност и генерирано количество енергия
- Пълно съответствие на сертификати и регулаторни стандарти
- Издържат натоварване от вятъра до 2.4kPa и натоварване от сняг до 5.4kPa
- Механична стабилност, гарантираща тяхната работа в неблагоприятни условия



- Черна рамка с
черна задна част



- Сива рамка с бяла
задна част

Оразмерителен чертеж Yingli YL275C-30b

ТЕХНИЧЕСКИ ДАННИ:

Yingli

YL275C-30b

Номинална пикова мощност P_{max}	W_p	275
Гарантирана минимална мощност	W_p	200,6
Номинално напрежение U_{mp}	V	30,9
Номинален ток I_{mp}	A	8,91
Напрежение на празен ход U_{oc}	V	38,8
Ток на късо съединение I_{sc}	A	9,47
Максимален ток на защита	A	16
Температурен коефициент P_{max}	$\%/K$	-0,42
Температурен коефициент V_{oc}	mV/K	-0,31
Температурен коефициент V_{mp}	$\%/K$	-0,41
Дължина	mm	1650
Ширина	mm	990
Височина	mm	40
Тегло	kg	18,5
Монтажни отвори $8 \times 6,5 mm$	брой	4

Номера на артикули

2001700032

Вашият партньор на IBC Solar



“3K” АД оторизиран търговски представител и сервиз
България, гр. Варна, кв. Аспарухово, обл. Мана Чайка,
тел./факс: 052 375011, Мобилен: 0887/44-83-82
<http://3k-solar.bg>

* Удължената мощностна гаранция е валидна само за инсталации в Европа и Япония. За допълнителна информация, моля се отнесете до съответната продуктова и мощностна гаранция в съответствие с пълните гаранционни условия, получени по време на инсталирането от Вашия доставчик, партньор на IBC SOLAR. Тази гаранция е валидна само, когато продуктът е инсталиран в съответствие с приложените инсталационни инструкции. Електрически стойности при стандартни тестови условия: $1000 W/m^2$; $25^\circ C$. AM1.5. $800 W/m^2$, NOCT. Спецификациите са съгласно EN 60904-3 (STC). Всички данни са съгласно DIN EN 50380. Възможни са изменения, които отразяват развитие на технологиите.